

ハートフルパーティーのご案内

2021. 1. 23 (土)

受付 13:30 ~ 13:50

開始 14:00 ~



会場

キャッスルプラザ (4階 梓の間)

※住所・アクセス方法は、同封のパンフレットをご覧ください。

参加条件

(独身)男性 30~45歳くらい

※男性は名古屋北地区の労働組合のある企業勤務の方

※男性は労福協名古屋北支部にて募集します

(独身)女性 30~45歳くらい

募集人数

男性・女性 各10名

参加費

男性 6,000円

女性 4,000円

服装

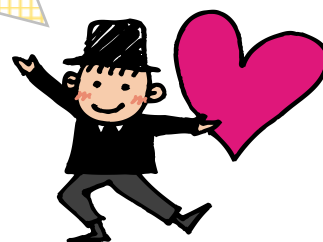
男性 スーツ着用

女性 平服(ジーンズ不可)

持ち物

身分証明書・筆記用具・プロフィールカード

公共交通機関をご利用の上
お越し下さいますようお願い致します



※フリードリンク(ソフトドリンク)・デザートあり

※当日受付時にご本人確認の為、身分証明書(免許証等)をご提示ください。

※コロナ対策をしてお待ちしております。



参加申込書 (ご記入の上、ハートフルセンターへFAXください)

※お電話やメールで下記内容をお聞きした方はFAX申込不要です。

お名前	性別	年齢	勤務先 (男性は必須)
フリガナ	男・女	歳	
ご住所			携帯番号
〒			
FAX : 052-684-0311			

※当用紙に記載された個人情報につきましては、当用紙の目的に関する業務及びその情報の提供以外には使用しません。

また、お客様の同意のないまま、外部に情報を提供することは一切ございません。